

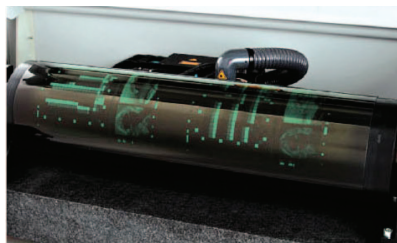
Водовывивные флексографские пластины **Cosmo^{light}**

Экологически чистое
формное производство

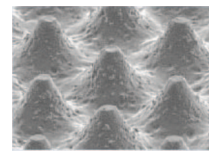
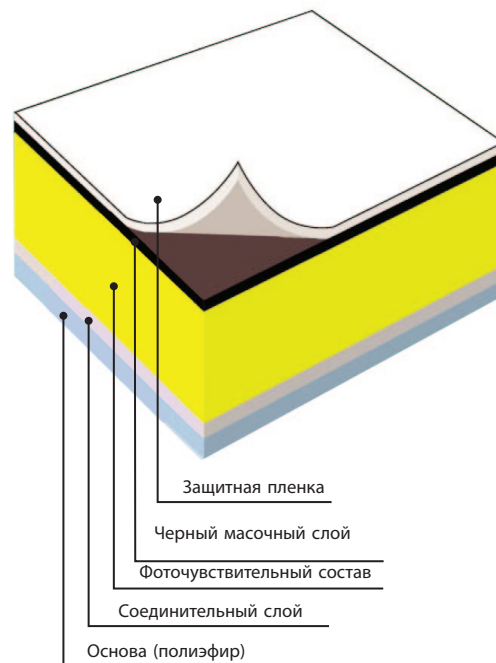


Преимущества Cosmolight® СТР

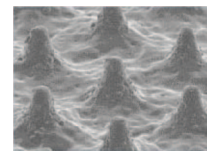
1. Более качественная печать растровых работ и мелкого текста
2. Для обработки не требуются химикаты
3. Сокращение общей себестоимости
 - a) нет необходимости в изготовлении негативов
 - b) повышение качества и стабильности за счет упрощения формного процесса
 - c) сокращение затрат на персонал
4. Повышение производительности
Сокращение временных затрат за счет упрощения формного процесса
5. Плоские вершины печатающих элементов



Структура формной пластины



Аналоговые формы
NS 170



СТР формы
QS 170

Типы и применение Cosmolight® СТР

| Тип пластины | Cosmolight® QS | | Cosmolight® QH | |
|---------------------------|--|----------|--|----------|
| Применение | Этикетка, гибкая упаковка, ярлыки, бумага | | Этикетка, гибкая упаковка, ярлыки | |
| Преимущества | <ul style="list-style-type: none"> • Вымывание водой • Улучшенная печать растра, выворотки и текста • Устойчивость к растворителям • Совместимы с различными СТР | | <ul style="list-style-type: none"> • Вымывание водой • Улучшенная печать растра, выворотки и текста • Устойчивость к растворителям • Совместимы с различными СТР | |
| Толщина (мм) | 1,14 | 1,70 | 1,14 | 1,70 |
| Твердость по Шору А | 77° | 71° | 81° | 86° |
| Толщина основы (мм) | 0,125 | | 0,125 | |
| Размеры (мм) | 635 x 762, 762 x 1016, 900 x 1200 | | 635 x 762, 762 x 1016, 900 x 1200 | |
| Разрешающая способность | 200 лин./дюйм, 1~95% | | 200 лин./дюйм, 1~95% | |
| Растр | 0,03 мм | | 0,03 мм | |
| Тонкая линия | 0,20 мм | | 0,20 мм | |
| Отдельная точка | | | | |
| Время обработки пластины | | | | |
| Предварит. экспонирование | 15~20 с | 45~60 с | 20~30 с | 60~75 с |
| Основное экспонирование | 2~8 мин | 2~8 мин | 3~9 мин | 3~9 мин |
| Вымывание | 8~15 мин | 8~15 мин | 8~15 мин | 8~15 мин |
| Сушка | 10 мин | 10 мин | 10 мин | 10 мин |
| Дополнит. экспонирование | 3~10 мин | 3~10 мин | 3~10 мин | 3~10 мин |
| Финишнг | 3~10 мин | 3~10 мин | 3~10 мин | 3~10 мин |
| Совместимость с красками | | | | |
| Водные | Отлично | | Отлично | |
| Спиртовые | Отлично | | Отлично | |
| Сольвент | Хорошо | | Хорошо | |
| УФ | Хорошо | | Хорошо | |
| Масляные | Не совместимы | | Не совместимы | |

Водовымывные флексографские пластины CosmoLight

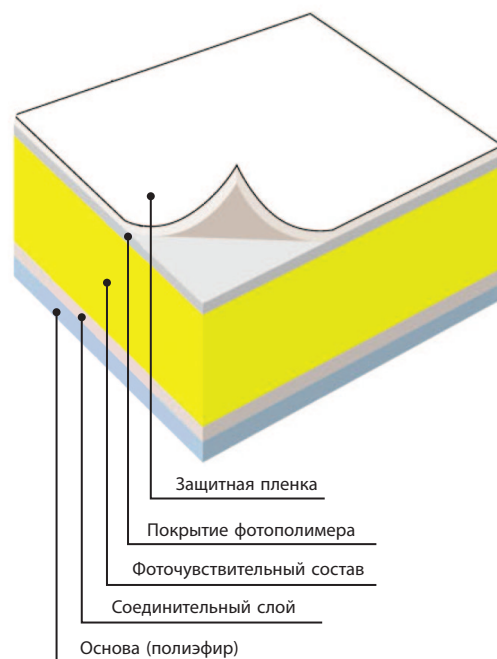
Экологически чистая технология производства печатных форм

Компания TOYOBO (Япония) представляет высококачественные водовымывные флексографские печатные формы Cosmolight, пригодные для печати водными, спиртовыми и УФ-красками. Для обработки форм не требуются агрессивные и токсичные вещества, что позволяет сохранить здоровье человека и окружающую среду.

Преимущества Cosmolight®

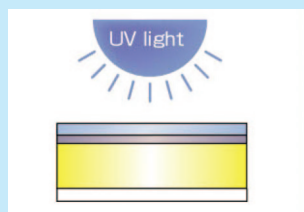
1. Вымывание в водопроводной воде с добавлением мягкого мощного средства для стиральных или посудомоечных машин.
2. Исключается использование агрессивных и токсичных химикатов.
3. Время изготовления комплекта печатных форм – до 1 часа, значительно повышает производительность.
4. Высокое качество печати при использовании различных красок.
5. Высокая разрешающая способность позволяет печатать резкие высококачественные изображения.
6. Высокая устойчивость к озону.
7. Высокий краскоперенос.
8. Высокая устойчивость к растворителям, (типы NS, NH, NR, QS и QH).
9. Низкая разнотолщинность позволяет работать с минимальным натиском.
10. Замкнутая система вымывания позволяет многократно использовать вымывной раствор.

Структура формной пластины



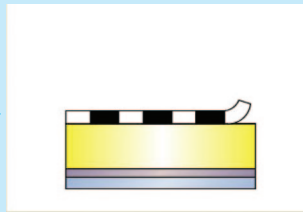
Процесс обработки пластин Cosmolight®

Оборотное экспонирование



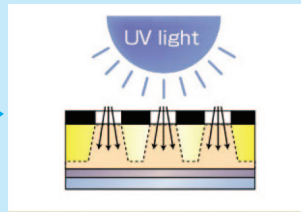
Экспонирование УФ-А с обратной стороны пластины

Наложение негатива



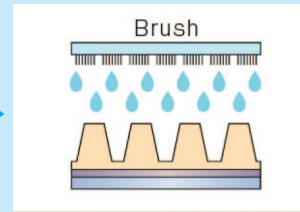
Удаление защитной пленки, наложение негатива матовой стороной к форме

Основное экспонирование



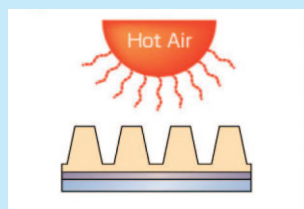
Экспонирование изображения через негатив

Вымывание в формном процессоре



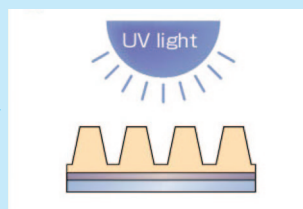
Вымывание водным раствором в формном процессоре

Сушка



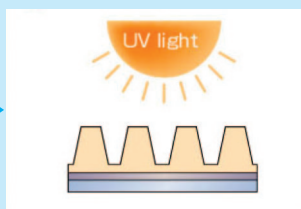
Форма сушится горячим воздухом (в процессоре)

Пост-экспонирование



Повторное экспонирование УФ-А для завершения фотополимеризации

УФ-С финиш



Экспонирование УФ-С для устранения липкости

| Тип пластины | Cosmolight NR | | | | Cosmolight | | |
|---|---|------|----------|------|---|------|------|
| Основное применение | Конверты Бум/пласт мешки Коробки Лакирование | | | | Бум/пласт мешки Этикетка Гибкая упаковка Коробки | | |
| Преимущества | Низкое растискивание и четкая выворотка Повышенный краскоперенос Легкий монтаж Повышенная надежность Время изготовления 1 час | | | | Низкое растискивание и четкая выворотка Высокое разрешение Время изготовления 1 час Устойчивость к растворителям | | |
| Толщина пластин (мм) | 1,14 | 1,70 | 2,54 | 2,84 | 1,14 | 1,70 | 2,54 |
| Твердость по Шору А | 71° | 60° | 52° | 50° | 77° | 71° | 65° |
| Подложка | 0,125 мм | | | | 0,125 мм / 0,188 мм | | |
| Размеры пластин (мм) | 457x610 610x762 762x1016 1067x1524 | | | | 457x610 610x762 762x1016 1067x1524 | | |
| Воспроизведение изображения Линиатура раstra Тонкий штрих Отдельно стоящие точки | 175 lpi, 1~95% 0,03 мм 0,10 мм | | | | 175 lpi, 1~95% 0,03 мм 0,10 мм | | |
| Время обработки пластины толщиной: | 1,14 мм | | 1,70 мм | | 1,14 мм | | |
| Предварительное экспонирование | 15~20 с | | 45~60 с | | 15~20 с | | |
| Основное экспонирование | 2~8 мин | | 2~8 мин | | 2~8 мин | | |
| Вымывание | 8~15 мин | | 8~15 мин | | 8~15 мин | | |
| Сушка | 10 мин | | 10 мин | | 10 мин | | |
| Дополнительное экспонирование | 3~10 мин | | 3~10 мин | | 3~10 мин | | |
| Финишнг | 3~10 мин | | 3~10 мин | | 3~10 мин | | |
| Совместимость с красками | | | | | | | |
| Водные | Отлично | | | | Отлично | | |
| Спиртовые | Отлично | | | | Отлично | | |
| Сольвент | Нормально | | | | Хорошо | | |
| УФ | Хорошо | | | | Хорошо | | |
| Масляные | Не совместимы | | | | Не совместимы | | |

- 1) Пластины других размеров и толщин могут поставляться при заказе определённой партии.
- 2) Для получения оптимального качества изготовленной формы время экспозиции должно подбираться посредством пробных работ, так как оно зависит от вида и времени эксплуатации ламп и характеристик изображения (глубина рельефа 0,7–0,9 мм).
- 3) Время вымывания зависит от глубины рельефа, требуемого для каждого вида работы. Температура вымывного раствора должна быть 20–25°C.
- 4) Время финишнга зависит от вида работ и оборудования.

| NS | | Cosmolight NH | | | | Cosmolight NEO | | | |
|--|------|---|------|--|------|---|------|---|------|
| | | Этикетка Гибкая упаковка Ярлыки | | | | Этикетка Ярлыки Конверты Бум мешки Коробки Салфетки Лакирование | | | |
| Гибкая выворотка Время | | Низкое растискивание и четкая выворотка Высокое разрешение Время изготовления 1 час Устойчивость к растворителям | | | | Повышенный краскоперенос Пониженное растискивание и четкая выворотка Легкий монтаж Повышенная надежность | | | |
| 1,4 | 2,84 | 1,14 | 1,70 | 2,54 | 2,84 | 1,14 | 1,70 | 2,54 | 2,84 |
| ° | 64° | 81° | 76° | 71° | 70° | 77° | 710° | 65° | 64° |
| мм | | 0,125 мм / 0,188 мм | | | | 0,125 мм / 0,188 мм | | | |
| | | 457x610 610x762 762x1016 1067x1524 | | | | 457x610 610x762 762x1016 1067x1524 | | | |
| | | 175 lpi, 1~95% 0,03 мм 0,10 мм | | | | 150 lpi, 2~95% 0,05 мм 0,15 мм | | | |
| 1,70 мм | | 1,14 мм | | 1,70 мм | | 1,14 мм | | 1,70 мм | |
| 45~60 с 2~8 мин 8~15 мин 10 мин 3~10 мин 3~10 мин | | 20~30 с 3~9 мин 8~15 мин 10 мин 3~10 мин 3~10 мин | | 60~75 с 3~9 мин 8~15 мин 10 мин 3~10 мин 3~10 мин | | 5~15 с 3~8 мин 8~15 мин 20 мин 3~4 мин 3~10 мин | | 25~40 с 3~8 мин 8~15 мин 20 мин 3~4 мин 3~10 мин | |
| | | Отлично Отлично Хорошо Хорошо Не совместимы | | | | Отлично Отлично Не совместимы Хорошо Не совместимы | | | |

и тестирования,
 9 мм, данные для УФ ламп PHILIPS TLK 40W/10R).
 створа 40°C.



YAM INTERNATIONAL

117420 **МОСКВА**, ул. Профсоюзная, 57 • тел.: +7 (495) 234-9000 • e-mail: info@yam.ru • www.yam.ru

197110 **САНКТ-ПЕТЕРБУРГ**
Чкаловский пр., 15
тел.: +7 (812) 495-5552
e-mail: spb@yam.ru
www.yam.ru

03680 **КИЕВ**
ул. Кржижановского, 4, 5 эт.
тел.: +(380 44) 393-0540/41
e-mail: info@yam.com.ua
www.yam.com.ua

630048 **НОВОСИБИРСК**
ул. Немировича-Данченко, 104
тел.: +7 (383) 227-7007
e-mail: nsk@yam.ru
www.yam.ru

220123 **МИНСК**
ул. В. Хоружей, 29, офис 703
тел.: +(375 17) 335-29-58/60/61
e-mail: info@yam.by
www.yam.ru

620086 **ЕКАТЕРИНБУРГ**
ул. Пальмиро Тольятти, 11а, оф. 4
тел.: +7 (343) 234-4493
e-mail: ural@yam.ru
www.yam.ru

050000 **АЛМАТЫ**
пр. Сейфуллина, 531, оф. 605
тел.: +7 (727) 272-0230
e-mail: asia@yam.ru
www.yam.ru

344064 **РОСТОВ-НА-ДОНУ**
ул. Вавилова, 53, оф. 206, 226
тел.: +7 (863) 223-2155
e-mail: rostov@yam.ru
www.yam.ru

100000 **ТАШКЕНТ**
ул. Усмана Насыра, 12
тел.: +(998 93) 500-5658
e-mail: tashkent@yam.ru
www.yam.ru